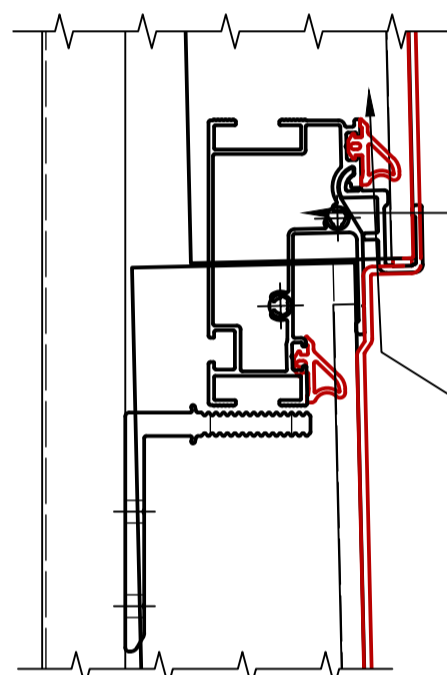
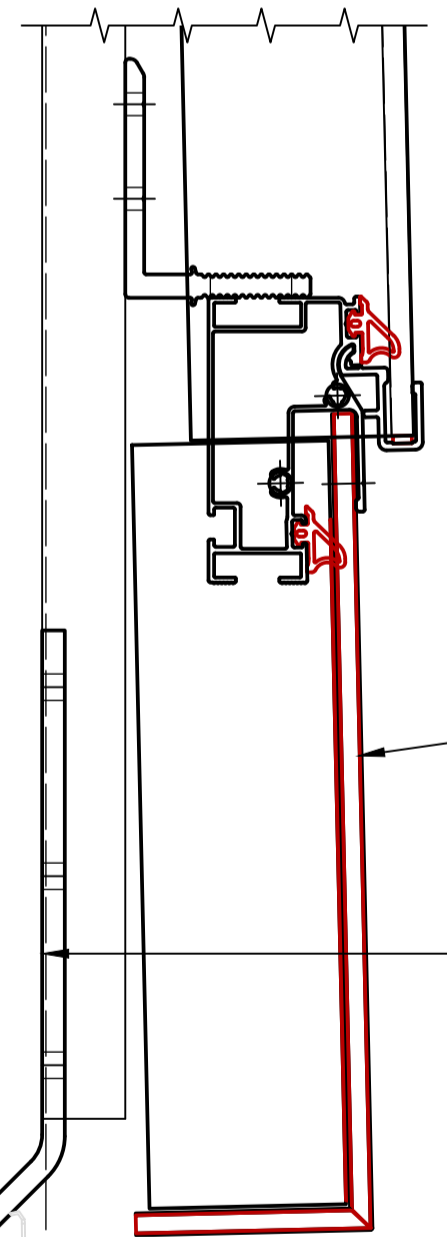


Het zwart gecoate bovenprofiel wordt op het nokhout bevestigd het profiel is standaard 330mm breed en kan in het werk worden ingekort. Desgewenst heeft Robisol bovenplaten van 1000mm beschikbaar.



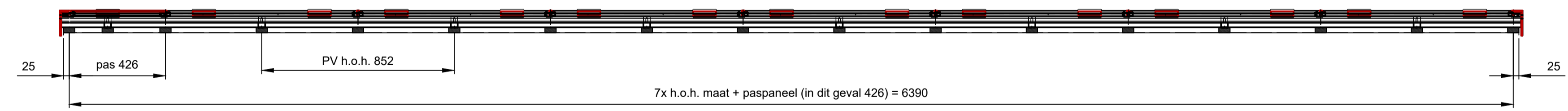
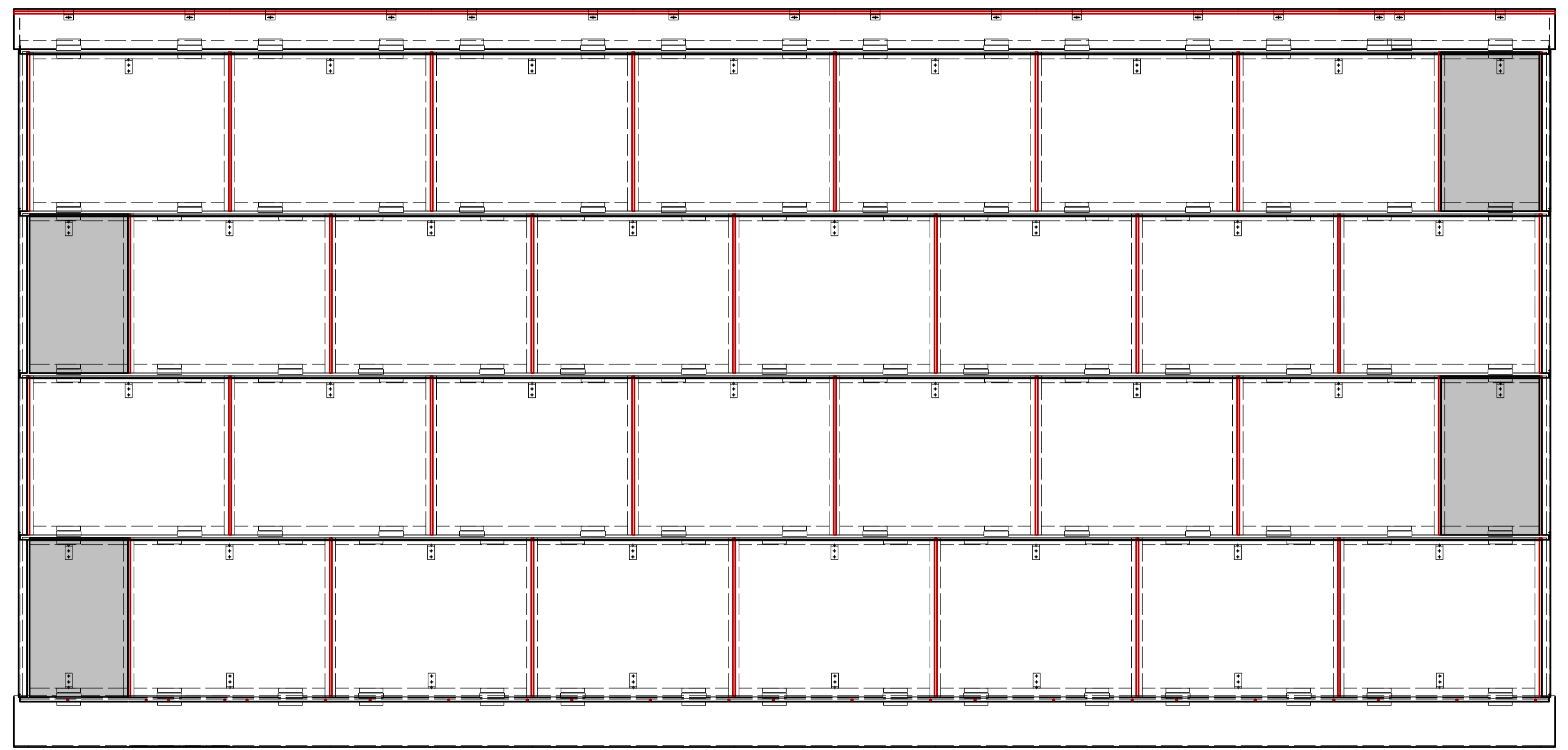
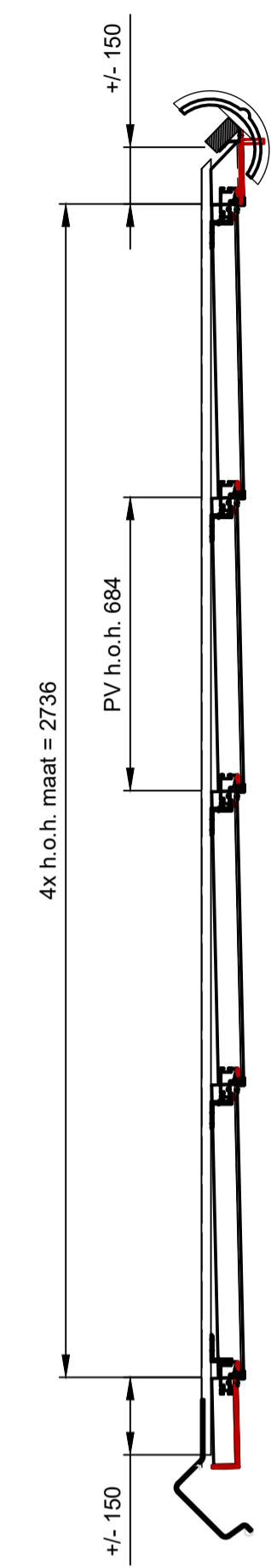
Het zwart geanodiseerde liggerprofiel voorziet in rubber oplegging en glaskamers ter bescherming van de zonnepanelen.

De zonnepanelen zijn overlappend geplaatst zodat er een ventilatie-opening ontstaat tussen het zonnepaneel en het liggerprofiel



Zwart gecoat aluminium gootrandprofiel 215mm breed kan in het werk worden versmald

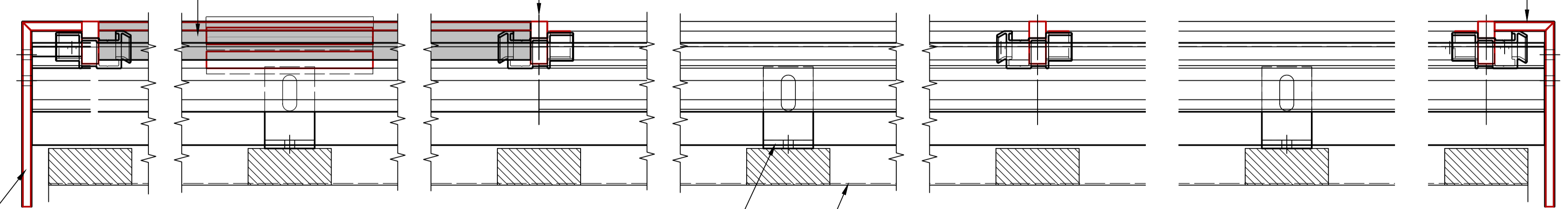
Gootplank is mogelijk, maar zorg a.u.b. voor een correcte waterloop zodat het condenswater weg kan stromen.



Tussen de zonnepanelen is alleen een strook zwart gesloten celband EPDM zichtbaar De aluminium tussenstijl ligt onder de zonnepanelen en zorgt voor een stevige oplegging

In dit voorbeeld vullen we het dakvlak zijdelings op met paspanelen Door deze op de oneven rijen links en op de even rijen rechts te plaatsen verspringen de zonnepanelen

Het zwart gecoate aluminium dakeindprofiel is schuin bewerkt zodat het dakstelsel een rechte lijn vormt aan de onderzijde



Het zwart gecoate dakeindprofiel kan over de gevelrand worden gemonteerd. Als u met boeiborden werkt past u onze standaard zijkap toe die u laat eindigen in een verholen goot.

Het BITile Systeem wordt op de tengel gemonteerd De dakhaak kan in hoogte worden gesteld om oneffenheden op te vangen

Onder het BITile Systeem is een waterdichte (klasse W1) condensfolie gewenst



Date: 13.mrt.2018  
 Draw.: MEIJE  
 Based: ---  
 Scale: 1:15 / 1:2  
 Format: A1

BITile Indak  
 DMEGC klein formaat PV  
 4 rijen van 7 pv + paspaneel  
 Nok, goot en dakeind

Customer: ---  
 Project: ---



DAKPLANNEN